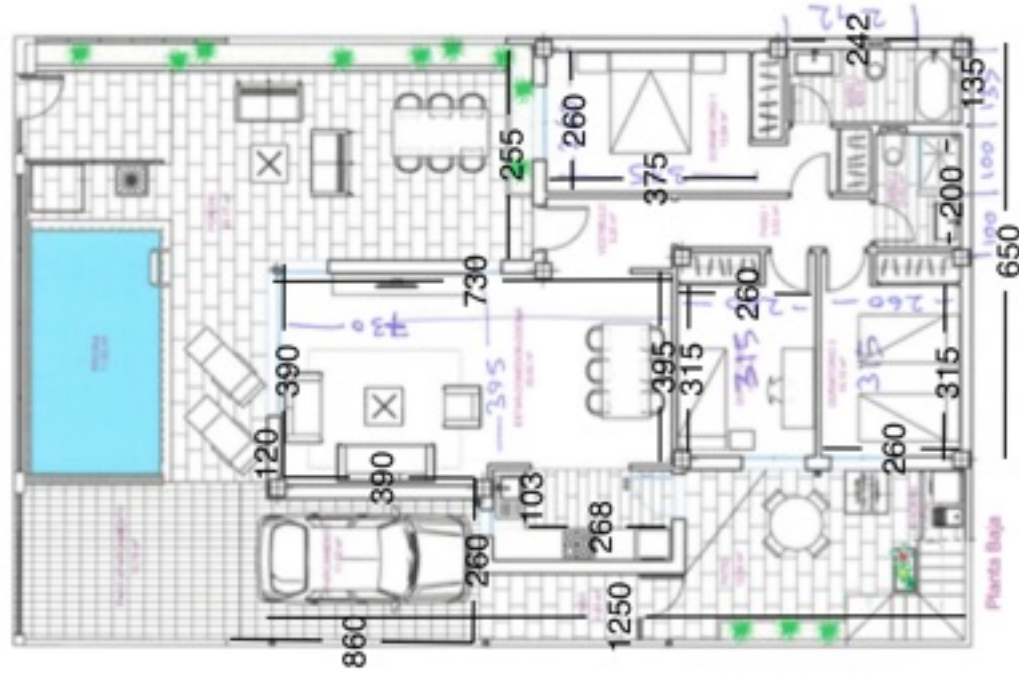


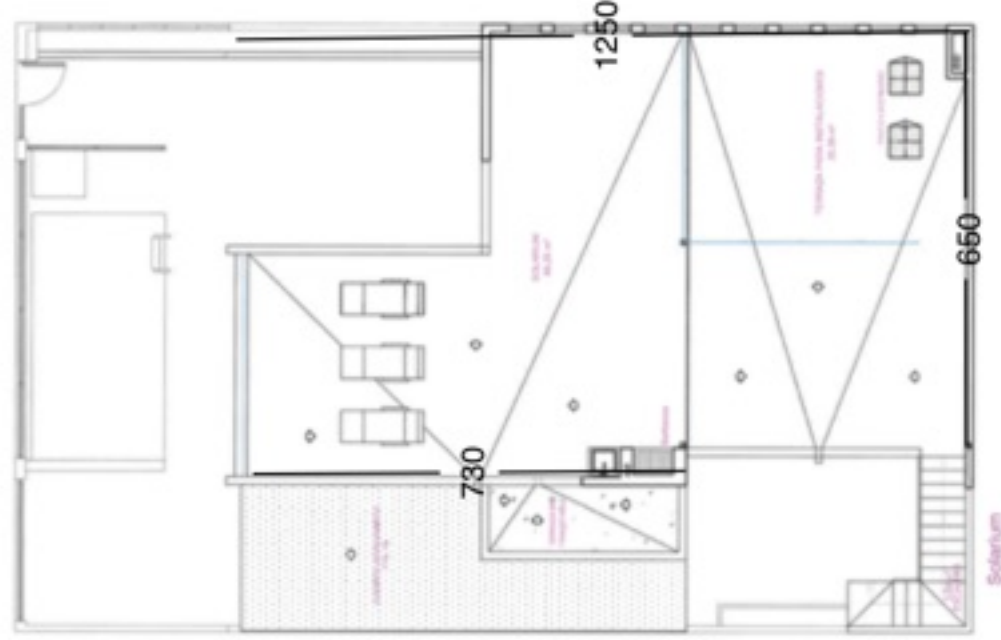
RESIDENCIAL VELA LATINA LOS ALCAZARES

VILLA TIPO -B-



SUPERFICIE PARCELA
208.10 m²
SUPERFICIE CONSTRUIDA VIVIENDA
97.88 m²
SUPERFICIE CONSTRUIDA APARCAMIENTO Y PASO
18.75 m²
SUPERFICIE CONSTRUIDA TOTAL
114.63 m²

URBACLARAS



SUPERFICIE UTIL VIVIENDA
83.88 m²
SUPERFICIE UTIL APARCAMIENTO Y PASO
18.75 m²
SUPERFICIE UTIL TOTAL
100.44 m²
SUPERFICIE UTIL PISCINA
11.83 m²